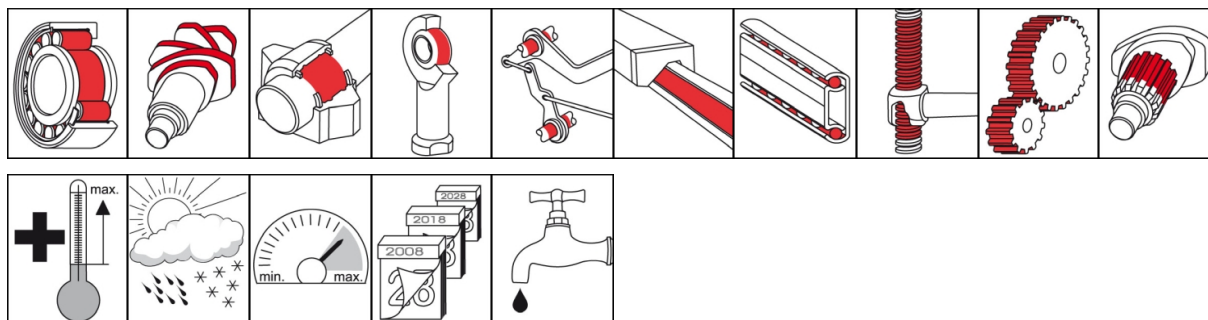


OKS 425

Synthetisch permanent vet



Beschrijving

OKS 425 is een permanent vet voor smering van snellopende machinedelen en lineaire geleidingen, ook bij lage temperaturen.

Toepassingsgebieden

- Voor permanente of for-life-smering van snellopende rol- en glijlagers en lineaire geleidingen, draad- en kogelomloopspindels, kleine tandwieloverbrengingen en soortgelijke onderdelen, die aan hoge drukken en hoge of lage temperaturen worden blootgesteld

Branches

- Spoortechiek
- Logistiek
- Installaties en (gereedschap-)machinebouw
- Rubber- en kunststofverwerking
- Papier- en verpakingsindustrie
- Scheepsbouw en maritieme techniek
- IJzer- en staalindustrie
- Glas- en gieterij-industrie
- Stedelijke techniek
- Chemische industrie

Voordelen en nut

- Goed hechtend en mediumbestendig
- Goed lage-temperatuurgedrag en drukopnemend vermogen
- Licht lopend bij hoge snelheden
- Door de goede kunststofcompatibiliteit is toepassing mogelijk in combinatie met kunststofmaterialen
- Hoog rendement door het lage aanloop- en draaikoppel
- De goede bescherming tegen slijtage verhoogd de levensduur van de onderdelen en zorgt voor een betrouwbare werking

Toepassingsaanwijzingen

Voor optimale werking de oppervlakken reinigen, bij voorkeur eerst mechanisch en vervolgens met OKS 2610/OKS 2611 universele reiniger. Verwijder het corrosiebeschermingsmiddel voordat u het product de eerste keer vult. Vul het lager zo, dat zeker is dat alle functionele oppervlakken zijn voorzien van vet. Vul normale lagers tot ca. 1/3, snellopende lagers (DN-waarde > 400.000) tot ca. 1/4 van de vrije inwendige ruimte in het lager. Vul langzaamlopende lagers (DN-waarde < 50.000) en hun behuizing volledig. Neem de aanwijzingen van de lager- en machinefabrikant in acht. Nasmering met vetspuit via de smeernippels of een automatisch smeersysteem. Bepaal de nasmeertermijnen en -hoeveelheden in overeenstemming met de gebruiksomstandigheden. Wanneer het oude vet niet kan worden afgevoerd, moet de hoeveelheid vet worden begrensd om overmatige smering van het lager te voorkomen. Bij lange nasmeerintervallen moet worden gestreefd naar volledige vervanging van het vet. Uitsluitend mengen met geschikte smeermiddelen.

Leveringsverpakking

- 400 ml patroon
- 1 kg blik
- 25 kg emmer

OKS 425

Synthetisch permanent vet

Technische gegevens

	Norm	Voorwaarde	Eenheid	Waarde
Samenstelling				
Basisolie				Polyalfaolefine
Verdikker				Speciale calciumzeep
Technische toepassingsgegevens				
Aanduiding	DIN 51 502	DIN 51 825		KPHC2K-50
Viscositeit (bij 40°C)	DIN 51 562-1	Basisolie	mm ² /s	30
Viscositeit (bij 100°C)	DIN 51 562-1	Basisolie	mm ² /s	6
Stolpunt	DIN ISO 3016	3°C stap	°C	< -50
Vlampunt	DIN ISO 2592	> 79	°C	> 200
Druppelpunt	DIN ISO 2176		°C	> 220
Consistentie	DIN 51 818	DIN ISO 2137	NLGI-klasse	2
Walkpenetratie	DIN ISO 2137	60DH	0,1 mm	265-295
Olieafscheiding	DIN 51 817	7d/40°C	gew.%	< 3
Laagste bedrijfstemperatuur	DIN 51 805	≤ 1.400hPa	°C	-50
Hoogste bedrijfstemperatuur	DIN 51 821-2	F50 (A/1500/6000), 100h	°C	130
Maximale bedrijfstemperatuur			°C	180
Kleur				beige
Dichtheid (bij 20°C)	DIN EN ISO 3838		g/cm ³	0,89
Watervastheid	DIN 51 807-1	3h/90°C	graden 0-3	1-90
DN-waarde (dm x n)			mm/min.	1.000.000
VKA-lasbelasting	DIN 51 350-4		N	3.400
SKF-EMCOR	DIN 51 802	7 dagen, gedestilleerd water	Cor.graad	< 1
SKF-EMCOR koper	DIN 51 811	24h, 100°C	Cor.graad	1

OKS Spezialschmierstoffe GmbH

Ganghoferstraße 47
 82216 Maisach
 +49 8142 3051 - 500
 info@oks-germany.com
 www.oks-germany.com



De informatie in deze brochure is in overeenstemming met de nieuwste stand der techniek en is gebaseerd op omvangrijke proefnemingen en ervaring. Gezien de vele toepassingsmogelijkheden en technische omstandigheden bevat deze informatie slechts aanwijzingen voor toepassingen die niet op elke mogelijke situatie volledig overdraagbaar zijn, zodat daaraan geen verplichtingen of aanspraken op aansprakelijkheid en garantie kunnen worden verbonden. Wij aanvaarden slechts aansprakelijkheid voor de geschiktheid van onze producten voor bepaalde toepassingen en voor bepaalde eigenschappen van onze producten, voor zover deze voor de betreffende situatie schriftelijk zijn bevestigd. In het geval van een terechte aanspraak op garantie is deze te allen tijde beperkt tot de levering van in goede staat verkerende vervangingsproducten of, indien dit niet leidt tot verbetering, tot restitutie van het aankoopbedrag. Alle verdergaande aanspraken, in het bijzonder op aansprakelijkheid voor gevolgschade, worden principieel uitgesloten. Voor toepassing moet de gebruiker zelf proefnemingen uitvoeren. Wijzigingen zijn in het belang van de vooruitgang voorbehouden. ® = gedeponeerd handelsmerk

Product uitsluitend voor professionele gebruikers. Veiligheidsdatablad kan worden gedownload via www.oks-germany.com.

Bij vragen staan onze Klantenservice en Technische service u graag te woord.